

平成30年度事業報告書

社会福祉法人 光道会



認定第1号

平成30年度 社会福祉法人光道会事業報告書

平成30年度社会福祉法人光道会の事業報告書を次のとおり提出する。

令和元年 5月30日

提出者 社会福祉法人 光道会  
理事長 橋本 光正



## 事業報告書の関係書類

第1	法人の運営状況と事業の概要および保育の展望	- 1 -
1	法人の運営状況	- 1 -
2	事業の概要	- 1 -
3	回顧と展望	- 2 -
第2	法人関係	- 4 -
1	役員の定数とその構成および任期	- 4 -
2	各役員会会議実績	- 4 -
3	役員研修実績	- 5 -
4	定款・規則等の制定・改廃	- 5 -
5	許認可申請および内容変更申請等	- 5 -
6	施設整備の状況	- 5 -
7	借入金償還状況	- 5 -
8	その他の事項	- 6 -
第3	施設関係（今井保育園）	- 7 -
1	職員関係	- 7 -
2	児童処遇関係	- 11 -
3	施設の整備状況	- 16 -
4	災害対策	- 17 -
5	保護者との関係	- 19 -
6	地域社会との関係	- 20 -
7	その他の事項	- 20 -
第4	添付書類	- 21 -
別紙1	社会福祉法人光道会 法人台帳	- 21 -
別紙2	社会福祉法人光道会 評議員名簿	- 22 -
別紙2の2	社会福祉法人光道会 理事名簿	- 23 -
別紙2の3	社会福祉法人光道会 監事名簿	- 24 -
別紙2の4	社会福祉法人光道会 評議員選任・解任委員会名簿	- 25 -
別紙3	今井保育園 施設台帳	- 26 -

別紙 4	今井保育園 配置図.....	- 27 -
別紙 5	今井保育園 職員名簿.....	- 28 -
別紙 6	給食対象児年齢構成表及び影響摂取基準量.....	- 30 -

## 第1 法人の運営状況と事業の概要および保育の展望

### 1 法人の運営状況

本年度は、評議員会1回、理事会6回、監査会1回を開催し、常に前進的視野に立って運営に参画し、保育事業の発展に努めた。

### 2 事業の概要

2019年4月1日から「保育所保育指針」が本格実施されたことに伴い、保育理念、保育方針、保育目標を定め、引き続き園児の健やかな成長を願い保育に当たった。

「0歳児保育所」及び「11時間開所保育所」の指定を引続き受けるとともに、30分間の「延長保育」を実施して保護者のニーズに応えた。

青梅市の補助事業である「心を育む保育」として、日本の伝統的文化である「茶道」を保育に取り入れて、情操を高めた。

青梅市自治会連合会第11支会主催の「盆踊り」や「ふるさとまつり」等の行事に参加し、地域社会との交流を深めた。

また、「はなまつり」、「運動会」などにより地域のお年寄りとのふれあい、特別養護老人ホーム入所者との交流を活発に行い、園児の思いやりの心を育てた。

平成16年度から子育て事業の一環として指定を受けて実施している子育てひろば「ななくに」は、平日の午前9時～11時、午後2時30分～3時30分の計3時間、園庭等を開放するとともに相談に応じ、家庭で保育をしている保護者の子育ての援助を行った。

食中毒については、22年のノロウイルス発生を教訓に、注意を怠らず衛生強化に努めていた。

凶悪犯罪の多発する社会情勢から、施錠管理を徹底し不審者等の侵入に注意を払い、園児の安全に努めた。

また、朝夕の交通整理には不審者の警備と交通整理を兼ねて職員を配置した。これにより近隣からの送迎時の交通の苦情も全くなかった。

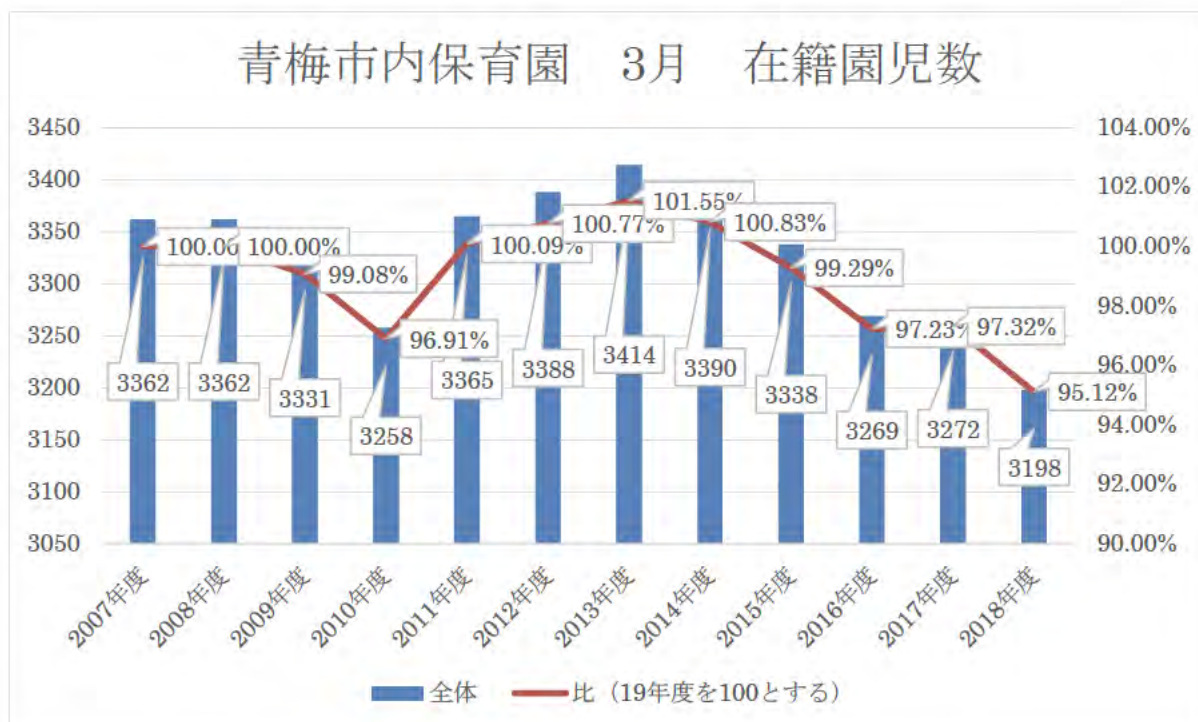
職員の資質の向上については、人的配置の許せる範囲内で各種研修会に参加して研鑽に努めた。

2018（平成30）～2019（令和元）年度事業である今井保育園園舎改築事業を進めた。

### 3 回顧と展望

保育人員は、4月当初125名でスタートし、年間延べ保育人員は1509名で前年度より83名少なかった。

青梅市が人口減少地域である状況は昨年度から変わらず、当分の間は改善することはないと考えられる。以下のグラフは過去12年間の青梅市内の3月度在籍園児数を示したものである。



昨年度と比較して下落している（前年同月比74名減、-2.26%）。

市内西部地区（畑中）に平成30年6月開設された企業主導型事業所内保育所は定員未達が続いているとのことであるが、これに加え令和2年度には市内東部地区（新町）に認可保育所が2園開設される予定となっている。依然保育の供給が多いため、園児の獲得競争が激しくなっている。

また次の図で示す通り、過去12年間の3月度で定員を超える保育所は減少傾向となっている。



## 青梅市内保育園 3月 定員数達成割合



今井保育園は昨年通年で定員を下回る状況となった。これは今井地区の人口減少や園舎建替えによる影響があると考えられるが、青梅市全体の人口推計を考えると予断を許さない状況である。

今後は市内シェアを高めていくことで園児数を確保するとともに、近隣市からの保育需要の誘引も必要となると予想される。その為の保育内容の見直しとプロモーションの強化が必要である。

また法人の維持のためにも、保育需要の高い青梅市外の地域への展開、または保育に近接する事業の展開も検討すべきと考える。

青梅市唯一の児童発達支援事業所であった「青梅市しろまえ児童学園」は平成30年度末をもって閉鎖となったため、現在市内の障害児支援サービスは需要の高まりと反してまったく手薄な状況である。同事業への進出は有力な選択肢となりうると考える。

## 第2 法人関係

### 1 役員の定数とその構成および任期

別紙2～2の4の通り。

### 2 各役員会会議実績

月 日	会 議 内 容	支 出 額 (円)
5. 22	会計監査会	20,000
5. 22	理事会 平成29年度事業報告・決算報告 評議員会の開催について 役員等報酬規程の一部改正について	20,000
6. 15	評議員会 平成29年度事業報告・決算報告 役員等報酬規程の承認について	30,000
9. 11	理事会 経理規程の改正について 就業規則の改正について 平成30年度予算第一次補正について 新園舎の基本設計委託業者の選定について	25,000
10. 31	理事会	40,000
12. 11	理事会 新園舎建設の予定価格について 新園舎建設入札参加の指名業者について 新園舎建設にかかる借入金および担保提供物 件、連帯保証人について	35,000
2. 12	理事会 新園舎建設に係る契約について 平成30年度予算第一次補正について 給与・退職金規程の一部改定について	25,000
3. 13	理事会 平成30年度予算第二次補正について 令和元年度事業計画について 令和元年度収支予算について	30,000

### 3 役員研修実績

月 日	研 修 内 容	派遣者名	支出額(円)
10/24～25	理事長会管外視察 社会福祉法人富岳会 富岳保育園見学	理事長	25,000
11/14	青梅市・理事長会主催 法人役員研修 「感染症対策、園児の保護者とのコミュニケーションの取り方、歯科予防について」 講師 青梅市健康福祉部健康課 保健師 檜島 恵子 様 歯科衛生士 小野 淳子 様	理事・監事	0

### 4 定款・規則等の制定・改廃

- (1) 役員等報酬規程の一部改正（5月22日）
- (2) 経理規則の一部改正（10月31日）
- (3) 今井保育園 給与・退職金規程の一部改正（10月31日）
- (4) 苦情対応規程の一部改正（12月11日）
- (5) 今井保育園 給与・退職金規程の一部改正（2月12日）

### 5 許認可申請および内容変更申請等

なし

### 6 施設整備の状況

#### (1) 修繕・改装工事

- ・今井保育園 0・1才および花の部屋エアコン改修工事
- ・今井保育園 フェンス安全対策工事
- ・今井保育園 園舎改装工事（新園舎建設にともなう保育状況の変化に対応するため）

#### (2) 施設整備工事

- ・今井保育園 新園舎建設工事（進捗10%）

#### (3) 固定資産物品の購入

- ・ICT 機器の購入

### 7 借入金償還状況

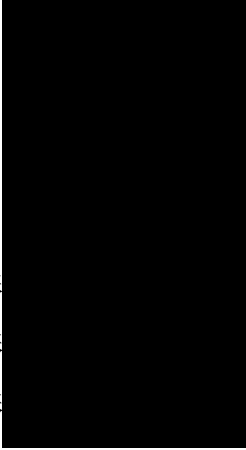
なし

## 8 その他の事項

### (1) 資産変更登記 (6月)

### (2) 表彰等

30年 5月12日 青梅市保育園連合会永年勤続表彰  
30年 6月25日 東京都民間保育園協会永年勤続表彰  
30年 6月25日 東京都民間保育園協会永年勤続表彰  
30年 6月25日 東京都民間保育園協会永年勤続表彰  
30年 9月25～26日 日本保育協会永年勤続保育者表彰  
30年 9月25～26日 日本保育協会永年勤続保育者表彰  
30年 9月25～26日 日本保育協会永年勤続保育者表彰



### (3) 第三者評価・利用者調査の実施

なし

### (4) その他

平成31年 2月14日 青梅市福祉総務課法人指導係による指導監査

第3 施設関係（今井保育園）

1 職員関係

(1) 職員構成と職務分担（園児のクラス編成）

平成31年3月31日現在

職 種	氏 名	在職年数	クラス名	年齢	定員	入所 人員	
園 長	橋本 貴志	7.00	園運営管理の統括				
主任保育士	[Redacted]	33.09	園長の補佐、保育の総括				
副主任保育士		30.00	主任保育士の補佐				
保 育 士		27.00	う め	0歳	12名	12名	
〃		5.00					
〃		4.00					
〃		6.00	さくら	1歳	17名	18名	
〃		6.00					
〃		10.00					
〃		2.07					
〃							
〃		30.00	たんぽぽ	2歳	22名	21名	
〃		24.00					
〃		9.00					
〃		9.00					
〃		17.00	すみれ	3歳	20名	24名	
〃		6.00					
〃		21.08	ばら	4歳	59名	26名	
〃		16.00					
〃		39.00				ゆり	5歳
〃		17.00					
看 護 師			0.7				
栄 養 士			26.00				
〃			8.00				
〃		3.03					
パート保育士							
〃							
〃							

パート調理員			再任用定年から再雇用
〃			
用 務 員			再任用
パート職員			
〃			
〃			
〃			
〃			
嘱 託 医	武蔵野台病院 院長 鈴木 史朗		
嘱 託 医 (歯 科)	かとう小児・矯正歯科クリニック 院長 加藤 栄行		

(2) 採用又は退職

種 別	職 種	氏 名	年 月 日	備 考
採 用	パート保育士		H30. 5. 1	
退 職	保育士		H30. 6. 30	自己都合
採 用	看護師		H30. 9. 1	
退 職	看護師		H30. 9. 30	自己都合
採 用	パート保育士		H30. 11. 1	
退 職	パート保育士		H30. 11. 30	自己都合
退 職	パート保育士		H31. 2. 28	自己都合
退 職	保育士		H31. 3. 31	定年退職
退 職	パート職員		H31. 3. 31	自己都合

実習生受入れ

	30. 7/2～7/14
	30. 7/2～7/13
	30. 7/3～7/6 ・ 31. 2/18～3/1

職場体験・ボランティア体験の受入れ

職場体験		2名	30. 9/19～9/21
職場体験		2名	30. 10/3～10/5
職場体験		2名	30. 12/4～12/6

(3) 職員会議等の実施状況

月 日	会 議 内 容	人 員	支出額(円)
4/2	保育の基本について確認、職務 係りの確認 入園、進級式においてクラスの報告	21	0
4/24	保育の反省 行事 (バス遠足等)	14	0
5/24	保育の反省 行事 (あおば祭り、保育懇談会等)	12	0
6/25	保育の反省 行事 (夏祭り、地区盆踊り等)	11	0
7/27	保育の反省 行事 (夏期の保育、ななくにキッズ等)	9	0
8/24	保育の反省 行事 (防災訓練等)	14	0
9/21	保育の反省 行事 (運動会 鼓隊訪問等)	15	0
10/24	保育の反省 行事 (遠足等)	12	0
11/22	保育の反省 行事 (ゆうぎ会等)	14	0
12/25	保育の反省 行事 (お正月遊び等)	12	0
1/22	保育の反省 行事 (豆まき等)	13	0
2/22	保育の反省 行事 (卒園式 お別れ遠足等)	11	0
3/26	30 年度保育の反省 31 年度の行事と係り担当	13	40,320
<ul style="list-style-type: none"> <li>・ 以上の会議内容の他、研修報告、各クラスよりの保育報告、保育上の問題提起 等を研究、検討した。</li> <li>・ 毎月、保育会議を実施した。(行事等)</li> <li>・ 毎月、3 歳未満児ユニット会議、3 歳以上児ユニット会議を実施した。</li> <li>・ 毎月、給食会議を実施した。</li> </ul>			

(4) 職員の健康管理状況

区 分	対象者	年回数	実施時期	延人員	支出額(円)
健 康 診 断	全 職 員	1	4 月～1 月	37	383,651
結核健康診断 (レントゲン)	全 職 員	1			
検 便 (日本環境衛生研究所)	全 職 員	12	毎月	394	173,500
インフルエンザ予防接種	全 職 員	1	10～11 月	34	101,500
MRワクチン	職 員		10～12 月	3	25,720

(5) 研修実施状況

月日	研 修 内 容	派遣者名	研 修 費(円)	
			会費	旅費
4/22	保育の質を考えあうシンポジウム (保育の質を考えあうシンポジウム実行委員会)	園長	2,000	0
4/27	研修会参加費 (東京都民保協)	園長	2,160	1,440
6/6~7	主任保育士研修会	██████████	22,000	5,000
6/7	東京都保育推進協議会定期総会	園長	5,000	0
6/14	職員研修会参加費 (東京防災救急協会)		2,800	0
6/26	子育てひろば研修会	██████████	2,000	0
7/3	食物アレルギーの正しい知識と緊急時対応について	██████████	0	0
7/7	東京都民保協研修会	園長	3,000	0
7/11	日本保育協会 研修	園長	7,000	0
7/13、18、23 24、25	新宿せいがこども園視察研修	園長他10名	0	23,794
7/18、8/21、 9/19、10/19、 11/21、12/13	保育園リーダーセミナー Aコース	██████████	75,600	16,896
7/26	聴覚障害児・教育に関する連絡会議	██████████	0	1,000
8/22~23	園長会管外研修	園長	39,000	0
8/31、9/1	東京都保育士等キャリアアップ研修	██████████	0	3,640
9/13~14	全私保 青年会議全国大会 神戸大会	園長	0	0
9/22~23	保育の質を考え合うシンポジウム	園長	1,000	5,000
9/25~26	日本保育協会 永年勤続表彰	██████████	0	18,300
	全国私立保育園連盟 研修	園長	46,900	0
10/3	人権問題の基本的な理解に向けて	██████████	0	5,548
10/11	東京都民保協研修	園長	4,400	0
10/12	東京都保育推進協議会研修	園長	10,000	0
10/26、27	東京都保育士等キャリアアップ研修	██████████	0	6,672
	第44回保育総合研修会	園長	39,000	0
	青年委員会管外研修	園長	37,980	0
11/8	乳幼児の食事 ~家庭への支援を中心に~	██████████	4,320	2,816
11/12	藤森平司先生『保育の起源』出版記念 特別研修会	園長	9,800	0
11/18~19	民保協青年委員会管外研修	園長	25,000	0



11/19～21	幼児教育担当者研修会	海野典子	14,000	10,020
11/12、11/13、 11/29、12/4～ 6、12/12、12/13	認定こども園 こどものもり視察研修	他21名	0	35,616
11/28～30	乳児保育担当者研修会		14,000	10,008
12/18～20	保健衛生・安全対策研修会		14,000	10,020
1/20	保育の質を考え合うシンポジウム		2,000	3,098
1/20	日本保育学会第72回大会	園長	8,000	0
1/21	東京都民間保育園協会研修会	園長	4,320	0
1/24	神戸大会	園長	10,000	0
2/5	日本保育協会関東地区青年部研修会 東京大会 (青年委員会Bグループ研修合同)	園長	5,000	730
2/7、2/8	日本保育協会 青年部セミナー	園長		
2/8	環境づくりは保育づくり		2,000	2,940
2/15	東京防災救急協会 救命講習		1,200	0
2/15	新保育所保育指針から幼児期の終わりまでに育てたい10の姿		4,320	2,990
2/26	こどもひとりひとりの主体性を活かした保育とそれを実現するために必要な先生のスキルについて考える		10,800	3,000
	園内研修 聞かせ屋。けいたろう講師 橋本貴志園長他29名		40,000	1,940
	彩りプロジェクト リーダー研修 延8回		586,741	0
	保育の根っこを考える会 延7回		4,000	0
	青年委員会管外研修		0	37,980
	西多摩保健所主催 延4回		0	0
	青梅市保育園連合会 延15名		0	9,000

#### (6) 職員福利厚生

月	内 容	人 員	支出額(円)	備 考
4	職員障害保険加入	38	69,692	いけしん保険エージェンシー
5	職員反省会補助	30	77,500	職員反省会
6	福利厚生センター加入	38	380,000	
12	職員反省会補助	25	73,890	職員反省会
3	職員反省会補助	32	120,036	職員反省会

#### (7) その他の事項

### 2 児童処遇関係

(1) 園児のクラス編成

職員構成と職務分担 (7～8頁) 参照

(2) 児童の健康管理

区 分	対象者	年回数	実施時期	延人員	支出(円)
健康診断 (鈴木囑託医)	全園児	2	4月11日 10月10日	229人	198,000
0歳児検診 (鈴木囑託医)	0歳児	12	毎月	81	
新入園児健診	進入園児	随時	随時	19	
歯科検診 (加藤小児・矯正歯 科クリニック)	全園児	1	6月6日	105	26,937

(3) 年間入所児童の状況

月 年齢	4	5	6	7	8	9	10	11	12	1	2	3	計
0歳	11	11	11	12	12	12	12	12	12	12	12	12	141
1歳	18	18	18	18	18	18	18	18	18	18	18	18	216
2歳	21	21	21	21	21	21	21	21	21	21	21	21	252
3歳	24	24	24	24	24	24	24	24	24	24	24	24	288
4歳	26	26	26	26	26	26	26	26	26	26	26	26	312
5歳	25	25	25	25	25	25	25	25	25	25	25	25	300
計	125	125	125	126	126	126	126	126	126	126	126	126	1,509

(注) 年齢は入所時の年齢

(4) 給食実施状況

ア 給食指導状況

年齢区分	指 導 方 針
0歳児	離乳は月齢に応じて順調に進めることができた。 食べ物をスプーンや手づかみで自分の口に運べるようになった。
1歳児	こぼしたりするが、自分で食べようとする意欲を認め楽しく食べる食事を心がけた。
2歳児	自分で手を洗えるようになり、食事の挨拶がしっかり言えるようになった。 楽しく食べる食事を心がけた。
3歳児	保育士の働きかけで、苦手な物も少しずつ食べられるようになった。 お箸の使い方にも少しずつ慣れて食べられるようになってきた。 楽しく食事やおやつを食べた。 畑の作物の成長に関心を持つようになった。
4歳児	身近な食品の名前がわかるようになった。 保育士の働きかけにより、良く噛み、交互食べができるようになった。 畑の作物の栽培への関心や収穫の喜びを高めることができた。 友達と楽しく食事やおやつを食べた。
5歳児	畑の作物の栽培・収穫を喜び、感謝すると共に、食べ物の好き嫌いをあまりしないで食べることができた。 正しい食事の仕方ができるようになった。 友達と楽しく食事やおやつを食べた。

## イ 給食の内容

- ・ 新鮮で安全な材料を使うことに心がけ、子供の喜ぶ給食作りに努力した。
- ・ 長時間の保育時間に対応して、午後のおやつは、量的な面も考慮して給食作りに努力した。
- ・ 家庭での食事及び給食についてアンケートを行い、それを参考にしてより良い給食を目指した。
- ・ 食物アレルギーの園児に対しては保護者と密接に連絡を取り合い、アレルギー除去食を提供した。
- ・ 畑では園児と職員が協力し合い野菜作りをした。
- ・ 園児は畑の作物の観察や栽培、料理遊びの活動を通して食育の取り組みを行った。

## ウ 衛生管理の状況

- ・ 調理室内は、常に清掃を怠らず衛生的に保った。
- ・ 調理従事者は、常に清潔、衛生に注意した。
- ・ 食品の選択には十分配慮し、保存にも注意した。

## エ 栄養基準量算定表

(別紙6のとおり)

## (5) 保 育

### ア 保育方針

保育指針に基づいて、保育理念及び保育方針を定め、「六つの誓い」の提唱と豊山保育の理念を汲みいれて保育目標とし、日々の保育を実践した。

《保育理念》 『ひとり一人の子どもを大切に、保護者や地域社会と連携して、健やかに成長するよう支援する。』

子どもは無限の可能性を有している。その可能性は、適切な保育によって導き出される。そのために、児童権利宣言などによって示された理念と児童福祉法の趣旨に沿い、保育指針に基づいて、養護と教育が一体となった保育機能をもって、心身ともに豊かな人間性を持った子どもを育成するとともに、児童福祉施設として子育て家庭や地域に対し、社会的役割を果たす。

《保育方針》 『見守る保育』

『子どもにもともと備わっている豊かな人間性を守る』

- 《保育目標》 ○思いやりの心を持った子ども  
 ○すすんであいさつする子ども  
 ○良く聞き、自分の意思、考えを伝え、行動する子ども  
 ○元気で仲良く遊べる子ども  
 ○やりぬく子ども

《六つの誓い》 思いやり            きまりを守る        たえしのび  
                  つとめはげむ        おちつき            かしこくなる

イ 年間行事実施状況

月	年 間 行 事 実 施 状 況
4 月	1 日(月)入園式 進級式 26 日(木)お花見(薬王寺 (ばら・ゆり組))
5 月	8 日(火)はなまつり(老人ホーム入所者参加) 11 日(金)バス遠足(しながわ水族館) (ばら・ゆり) 25 日(金)保育懇談会 (すみれ組)
6 月	7 日(木)保育懇談会(ばら組) 15 日(金)あおばまつり 22 日(金)保育懇談会(ゆり組) 27 日(水) プール開き 29 日(金)エンジョイ!カプラ
7 月	12 日(木)夏まつり(老人ホーム入所者参加) 14 日(土)今井地区盆踊り大会参加(自治会主催行事)
8 月	6・20 日(月)ななくにキッズ 31 日(金)防災訓練 園児引渡し訓練
9 月	13 日(木)保育懇談会(さくら)
10月	6 日(土)運動会 17 日(水)鼓隊訪問 (成蹊園) 25 日(木)保育懇談会(たんぼぼ) 26 日(金) 交通安全教室(ゆり)
11月	4 日(日)ふるさとまつり(自治会主催行事)(ゆり) 6 日(火)シルエット劇場 (ゆり) 8 日(木)秋の遠足(羽村動物園)(ばら・ゆり) (ふれあい公園)(すみれ) 15 日(木)保育懇談会(うめ)
12月	15 日(土)おたのしみ会・卒園記念写真撮影(ゆり) 21 日(金)クリスマス会

1 月	25 日(金)交通安全教室(交通安全協会女性部)
2 月	2 日(金)豆まき(節分)
3 月	2 日(土)親子お茶会(ゆり)
	12 日(木)お別れ遠足(プレジャーフォレスト) (ゆり)
	20 日(水)お別れ会
	23 日(土)卒園式 保育修了式
	31 日(日)30 年度保育おさめ
<ul style="list-style-type: none"> <li>・体操教室      ゆり・ばら組 毎月 2 回、年 24 回実施 講師：長田典子</li> <li>・お茶の教室    ゆり組を対象に月 1 回実施(3 月ばら・ゆり組合同) 講師：森田孝子</li> <li>・月例行事      誕生会          身体測定          乳児健診</li> </ul>	

#### (6) 安全管理の設備・運営の状況

- 防災器具の点検
- 非常口の点検
- 落下物の防止
- 遊具等の安全管理
- 砂場衛生管理
- 火気器具の点検
- 転落の防止

#### (7) その他の事項

- |                       |                 |
|-----------------------|-----------------|
| ○園児の発達支援              | (株) 水戸心理・療育センター |
| ○建築設備定期検査             | (株) 古賀建築事務所     |
| ○特殊建築物等定期調査           | (株) 古賀建築事務所     |
| ○消火器・誘導灯・自動火災報知機の点検整備 | 吉田防災電設          |
| ○給水・下水道点検整備           | (株) 青和施設工業所     |
| ○園舎機械警備委託             | セコム(株)          |
| ○汚泥管清掃                | 青梅新興(株)         |
| ○空調機保守・点検             | 八重洲工業(株)        |
| 〃      (第 2 園舎)       | (株) 創和          |
| ○園内清掃                 | (有) 青梅看護師家政婦紹介所 |

### 3 施設の整備状況

#### (1) 補修工事等の状況

支払月	件名	金額(円)
7月	エアコン故障交換工事	2,750,768
9月	フェンス修理工事	219,240

(2) 固定資産物品・備品購入状況

使用目的	購入品目	単価	個数	支出額(円)
器具及び備品取得支出	アイパットプロ	131,760	1	131,760
	エアコン故障交換	2,750,768	1	2,750,768
	アイパットプロ	175,608	1	175,608
	園舎内無線LAN設備改修	175,219	1	175,219
	アイホン一式	164,808	1	164,808
	園児ロッカー	108,000	15	1,647,000
	マックブック	252,835	1	252,835
	ディスプレイ	107,978	1	107,978
消耗器具备品費支出	充電クリーナー	13,805	6	82,830
	炊飯器	35,640	1	35,640
	空気清浄機	17,800	1	17,800
保育材料支出	ふんぷんクロック	12,960	1	12,960
	カラーマット	25,270	2	50,540
	チャイム	36,300	1	36,300
	絵本原画	27,000	1	27,000
事消耗品費支出	タブレット	22,399	1	22,399
	事務室用クリーナー	13,700	1	13,700
	Windows10pro	27,864	1	27,864
	Windows タブレット	30,875	1	30,875
	監視カメラ	86,400	1	86,400
	モニター	50,232	1	50,232
	キーボード	10,573	1	10,573
	誘導灯	33,318	1	33,318
	印	55,000	1	55,000

4 災害対策

(1) 避難訓練の実施状況

自衛消防訓練通知書を消防署に毎回提出した。

月日	訓練の種別	月日	訓練の種別
4/10	火災想定訓練(非常ベル) 消火 通報 避難訓練	5/15	地震想定訓練 防災頭巾のつけ方指導 消火 通報 避難訓練
6/12	火災想定訓練 消火 通報 避難訓練 消火器の使い方(放水)訓練	7/10	地震想定訓練 午後の活動中の避難訓練 消火 通報 避難訓練
8/14	1 1時間開所保育時間(朝)の 火災想定訓練 消火 通報 避難訓練	8/31	地震防災特別訓練(避難) 非常時の園児引渡し訓練 (8/31) 消火 通報 避難訓練
10/16	地震想定訓練 消火 通報 避難訓練	11/13	1 1時間開所保育時間(夕)の 火災想定訓練 消火 通報 避難訓練
12/11	地震想定訓練 午睡時の避難訓練 消火 通報 避難訓練	1/8	火災想定訓練 消火 通報 避難訓練
2/5	地震想定訓練 消火 通報 避難訓練	3/12	火災総合訓練(非常ベル) 消火 通報 避難訓練 隣家から出火と想定した訓練

(2) 防災設備等の保守点検状況

青梅消防署立入検査	平成 26 年 12 月 18 日	
自主点検(機能・外観検査)	随時	
消防用設備等点検	平成 30 年 6 月 20 日	平成 30 年 12 月 18 日
青梅消防署へ提出日	平成 30 年 12 月 28 日	

(3) 非常用食品備蓄状況

備蓄品目	保存期間	単価	数量	支出額(円)
ロングキープブレッド	2021 年 6 月	19,440	1	19,440
ロングキープブレッド	2025 年 8 月	25,920	1	25,920
飲料水(1.5ℓ)8本入り	2022 年 9 月 6 日	2,678	16	42,848
飲料水(500ml)24本入り	2021 年 11 月 27 日	4,320	8	34,560
飲料水(1.5ℓ)8本入り	2022 年 11 月 21 日	1,728	3	5,184



飲料水(1.50)8本入り	2021年 9月 30日	1,728	1	1,728
飲料水(20)6本入り	2024年 5月 19日	1,944	1	15,552
コーンポタージュ	2021年 11月 29日	9,720	6	58,320
ビスコ	2021年 8月	12,960	1	12,960
ビスコ	2024年 1月	12,960	1	12,960
クラッカーL缶	2021年 5月	5,572	1	5,572
わかめご飯	2021年 9月	16,200	2	32,400
わかめご飯	2024年 3月	13,824	1	13,824
ミルク缶	2020年 5月 7日	2,037	1	2,037
レトルトカレー	2023年 1月 5日	178.2	90	16,038
レトルトカレー	2024年 4月 6日	5,346	1	5,346
白いご飯	2023年 2月	11,098	2	20,196
白いご飯	2024年 4月	10,098	1	10,098
焼き鳥缶	2020年 11月 30日	7,776	4	31,104
みそ汁缶	2021年 5月 13日	4,017.6	8	32,140
さんま蒲焼	2020年 11月 1日	11,016	3	33,048
さんま蒲焼	2021年 6月 1日	11,016	3	33,048

## 5 保護者との関係

### (1) 保育園の状況

「園のしおり」により、保育計画、行事計画等を知らせた。

毎月「園だより」「クラスだより」「給食献立表」「保健だより」を発行して、園の状況を知らせることに努めた。

### (2) 保護者の協力

保護者は園の諸行事に積極的に参加し、保育園に対する理解、保護者相互の親睦を深めることによって良い環境作りに協力した。

## 6 地域社会との関係

月	交 流 内 容	支出額	月	交 流 内 容	支出額
7	今井地区盆踊り祝金	5,000	1	今井消防団出初式祝金	5,000
10	11 支会今井地区運動会祝金	5,000		藤橋消防団出初式祝金	5,000
	11 支会藤橋地区運動会祝金	5,000		11 支会賀詞交換会	5,000

地域活動事業

老人施設訪問等世代間交流事業

15～16 ページのとおり

## 7 その他の事項

平成 30 年 11 月 4 日 第 22 回ふるさと祭り 2018(11 支会主催)にゆり組遊戯が出場

第4 添付書類

別紙1 社会福祉法人光道会 法人台帳

法人名	社会福祉法人 光道会	法人認可日	昭和 42 年 8 月 21 日	認可書番号 第 459 号
		法人登記日	昭和 42 年 9 月 8 日	
所在地	東京都青梅市今井 2 丁目 1125 番地の 2			
役員定数	評議員4名(平成 31 年度までの経過措置)、理事 6 名、監事 2 名、評議員選任・解任委員 3 名			

別紙2 社会福祉法人光道会 評議員名簿

平成31年3月31日現在

氏名	住所	電話	備考
町田 憲治	■■■■■■■■■■	■■■■■■■■■■	民生児童委員
吉永 文江	■■■■■■■■■■	■■■■■■■■■■	民生児童委員
影山 とし子	■■■■■■■■■■	■■■■■■■■■■	民生児童委員
町田 知子	■■■■■■■■■■	■■■■■■■■■■	民生児童委員

任期：平成29年4月1日～令和3年度 定時評議員会終結まで

※経過措置のため、定数7名のところ、令和2年度の定時評議員会の開催（令和2年6月予定）までは下回る員数で構成する。





別紙2の4 社会福祉法人光道会 評議員選任・解任委員会名簿

平成31年3月31日現在

区 分	氏 名	住 所	電 話
外部委員	海野 千枝子	■■■■■■■■■■	■■■■■■■■■■
外部委員	藤本 厚子	■■■■■■■■■■	■■■■■■■■■■
監 事	小田川 広明	■■■■■■■■■■	■■■■■■■■■■

任期：平成29年3月14日～令和3年度 定時評議員会終結まで

別紙3 今井保育園 施設台帳

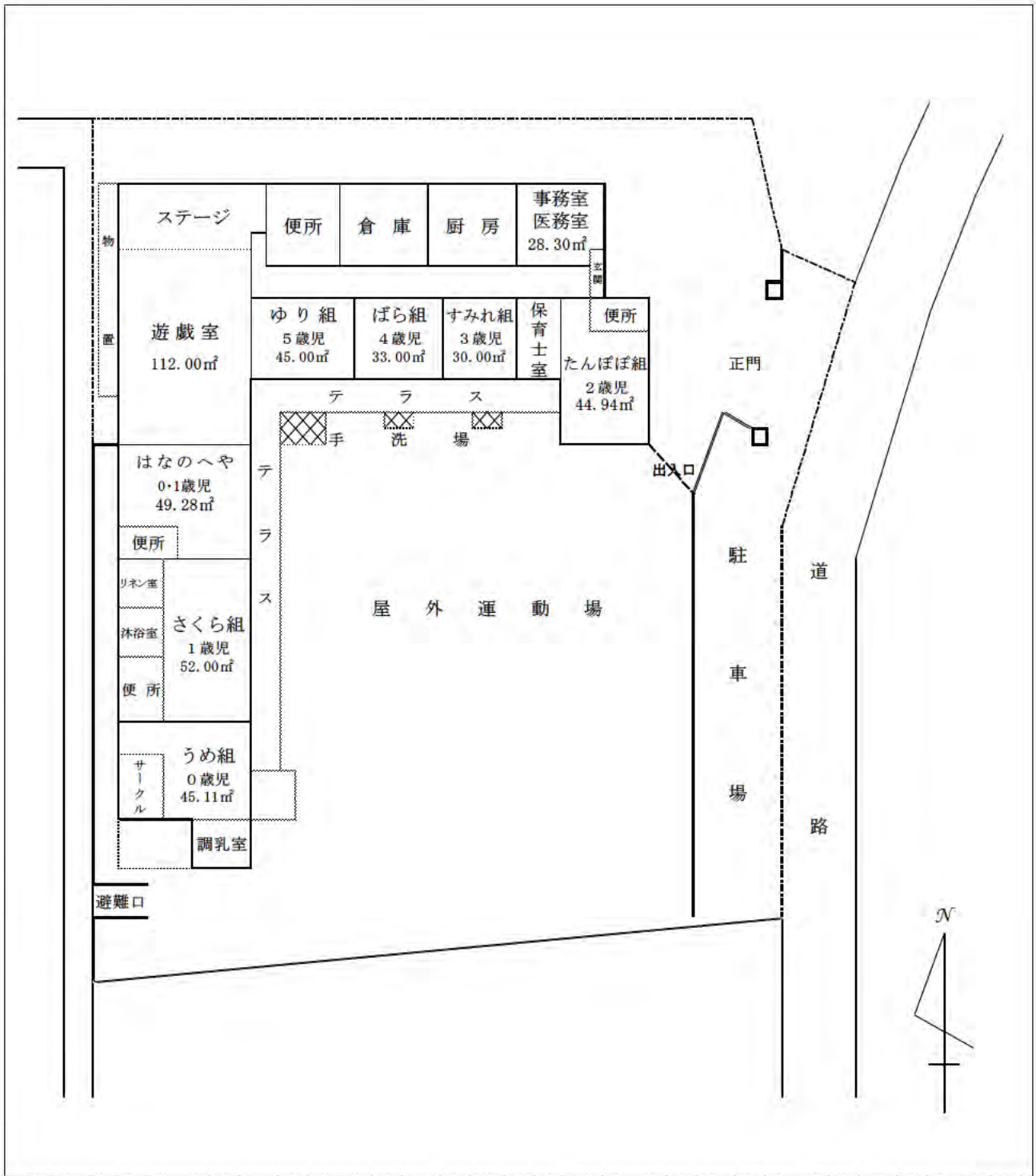
平成31年3月31日現在

施設名	今井保育園		設立日	昭和26年9月12日	認可書番号
種別	認可保育所		設置認可日	昭和42年9月1日	第165号
所在地	東京都青梅市今井2丁目1125番地の2				
電話	0428(31)5856	FAX	0428(31)6665	電子メール	info@imaho.net

代表者名	橋本光正			認可定員内訳	0歳児	12名	認可定員の職員数	園長	1名
認可日	H25. 5. 13				1歳児	17名		保育士	14名
適用日	H25. 4. 1				2歳児	22名		調理員	3名
施設長名	橋本貴志				3歳児	20名		用務員	1名
認可日	H25. 3. 12				4・5歳児	59名		嘱託医	2名
適用日	H25. 4. 1				計	130名			
敷地面積	建物面積 2棟 688.57 m <sup>2</sup>				屋外	屋外 619.00 m <sup>2</sup>			
2377.72 m <sup>2</sup>	1階 688.57 m <sup>2</sup>			遊技場		屋上			
建物区分	乳児室	1室	52.00 m <sup>2</sup>		便所	その他			
	ほふく室	1室	45.11 m <sup>2</sup>	大小便					
	保育室	5室	202.22 m <sup>2</sup>	小使用					
	遊戯室	1室	112.00 m <sup>2</sup>	排水設備	乳児用				
	調理室	1室	30.00 m <sup>2</sup>		① 公共下水道				
	調乳室	1室	9.21 m <sup>2</sup>	暖房設備	2 浄化槽				
	医務室		事務室と兼用		1 スチーム 2 ストープ				
	事務室	1室	28.30 m <sup>2</sup>	消火設備	3 ヒーター 4 ボイラー				
	保育士室	1室	18.00 m <sup>2</sup>		1 消火ポンプ 台 2 消火栓 個				
	沐浴室	1室	5.00 m <sup>2</sup>	防災等の設備	3 消火器 個 4 ボイラー 台				
	洗濯室				1 非常口 4か所				
	玄関				2 非常用滑り台				
	便所	3	50.26 m <sup>2</sup>		3 非常用階段 1か所				
	倉庫・物置		36.20 m <sup>2</sup>		4 非常用ロープ はしご 個				
廊下		52.50 m <sup>2</sup>	5 救助袋 個						
その他		47.76 m <sup>2</sup>	6 防災頭巾 個						
計		688.57 m <sup>2</sup>	7 非常食 食						



別紙4 今井保育園 配置図



別紙5 今井保育園 職員名簿

職 員 名 簿

平成31年3月31日現在

職 名	氏 名	採用年月日	保育士資格	区分	11 時間	備 考
			取得年月日		開所保育士	
園長	橋本 貴志	H24. 4. 1				社会福祉士
主任保育士	■■■ ■■■	S60. 7. 1	S60. 3. 10	学		
副主任保育士	■■■ ■■■■	H1. 4. 1	H1. 3. 21	学		
保育士	■■■ ■■■	S54. 4. 1	S54. 3. 11	学		
保育士	■■■ ■■■	H1. 4. 1	H1. 3. 31	学		
保育士	■■■ ■■■	H4. 4. 1	H4. 3. 15	学		
保育士	■■■ ■■■	H7. 4. 1	H7. 3. 22	学		
保育士	■■■ ■■■	H9. 7. 8	H9. 3. 21	学		
保育士	■■■ ■■■	H14. 4. 1	H14. 3. 9	学		
保育士	■■■ ■■■	H14. 4. 1	H14. 3. 9	学		
保育士	■■■ ■■■■	H21. 4. 1	H21. 3. 31	学		
保育士	■■■ ■■■	H22. 4. 1	H17. 3. 31	学	○	6～3月
保育士	■■■ ■■■	H22. 4. 1	H19. 3. 31	学		
保育士	■■■ ■■■	H23. 4. 1	H19. 3. 31	学		
保育士	■ ■■■■	H25. 4. 1	H16. 8. 31	学		
保育士	■■■ ■■■	H25. 4. 1	H25. 3. 31	学	○	4～5月
保育士	■■■ ■■■	H25. 4. 1	H25. 3. 31	学		
保育士	■■■ ■■■	H26. 4. 1	H16. 8. 20	学		
保育士	■■■ ■■■	H27. 4. 1	H27. 3. 31	学		
保育士	■■■ ■■	H28. 9. 1	H15. 12. 24	学		
看護師	■■■ ■■■	H30. 9. 1				
栄養士	■■■ ■■■	H5. 4. 1				栄養士
栄養士	■■■ ■■	H23. 4. 1				栄養士
栄養士	■■■ ■■■	H27. 10. 1				栄養士

用 務 等	吉田 正恵	H13. 4. 1				
パート保育士	■■■ ■■■■	H7. 7. 21	S55. 9. 5	試		
パート保育士	■■■ ■■■■	H16. 7. 7	S53. 3. 19	学		
パート保育士	■■■ ■■■■	H17. 6. 23	H1. 3. 15	学		
パート保育士	■ ■■■■	H29. 7. 1	H1. 3. 31	学		
パート調理員	■■■ ■■■■	S54. 4. 1				
パート調理員	■■■ ■■■■	H29. 7. 19				
パート職員	■■■ ■■■■	H10. 6. 1				
パート職員	■■■ ■■■■	H12. 4. 1				
パート職員	■■■ ■■■■	H27. 4. 1				
パート職員	■■■ ■■■■	H28. 5. 9				
パート職員	■■■ ■■■■	H30. 4. 1				

別紙6 給食対象児年齢構成表及び影響摂取基準量

平成31年3月31日現在

年齢	性別	人数	エネルギー Kcal	蛋白質 g	脂質 g	エネルギー Kcal	蛋白質 g	脂質 g
1歳	男	7	500	17.5	13.9	3500	122.5	97.3
	女	5	450	17.5	12.5	2250	87.5	62.5
2歳	男	11	500	17.5	13.9	5500	192.5	152.9
	女	7	450	17.5	12.5	3150	122.5	87.5
3歳	男	14	650	22.5	18.1	9100	315	253.4
	女	7	625	22.5	17.4	4375	158	121.8
合計		51				27875	997.5	775.4
一人1日当たりの平均栄養必要量 (未 満 児 )						547	19.6	15.2
3歳	男	0	585	20.3	16.3	0	0	0
	女	0	563	20.3	15.7	0	0.0	0.0
4歳	男	11	585	20.3	16.3	6435	223.3	179.3
	女	13	563	20.3	15.7	7319	263.9	204.1
5歳	男	11	585	20.3	16.3	6435	223.3	179.3
	女	15	563	20.3	15.7	8445	304.5	235.5
6歳	男	10	698	24.8	17.5	6980	248	175
	女	15	653	24.8	16.3	9795	372	244.5
合計		75				45409	1635	1217.7
一人1日当たりの平均栄養必要量 (以 上 児 )						605	21.8	16.2